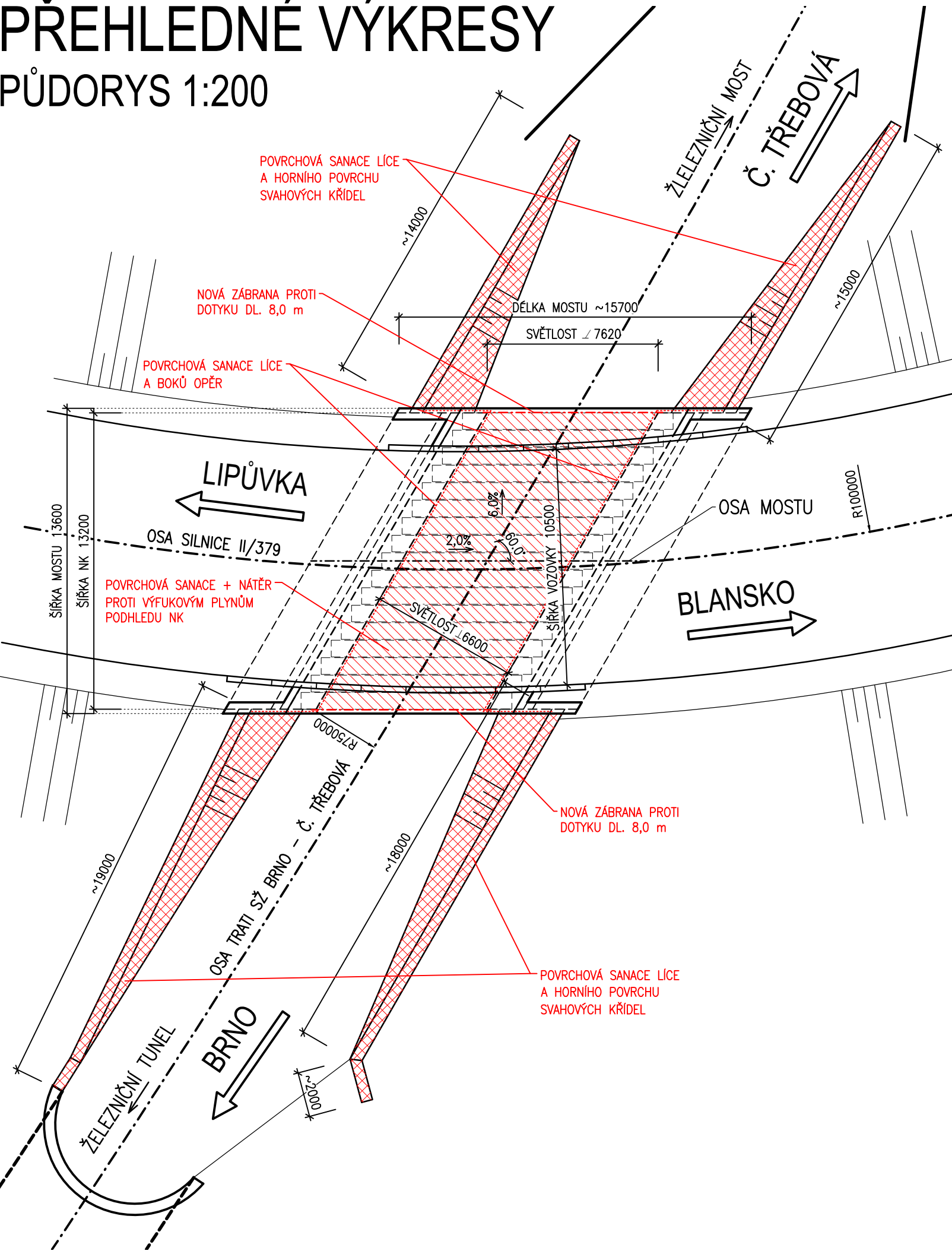
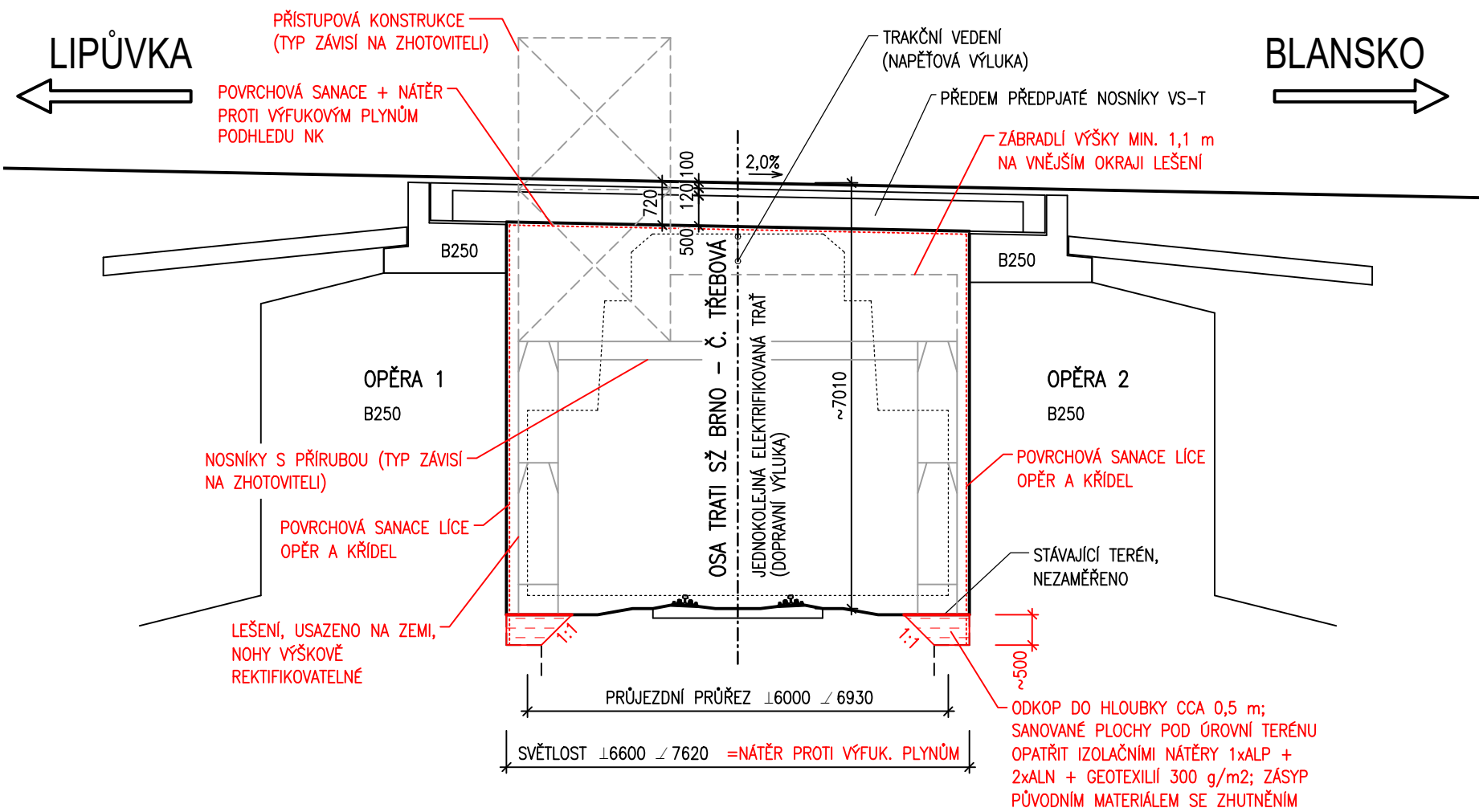


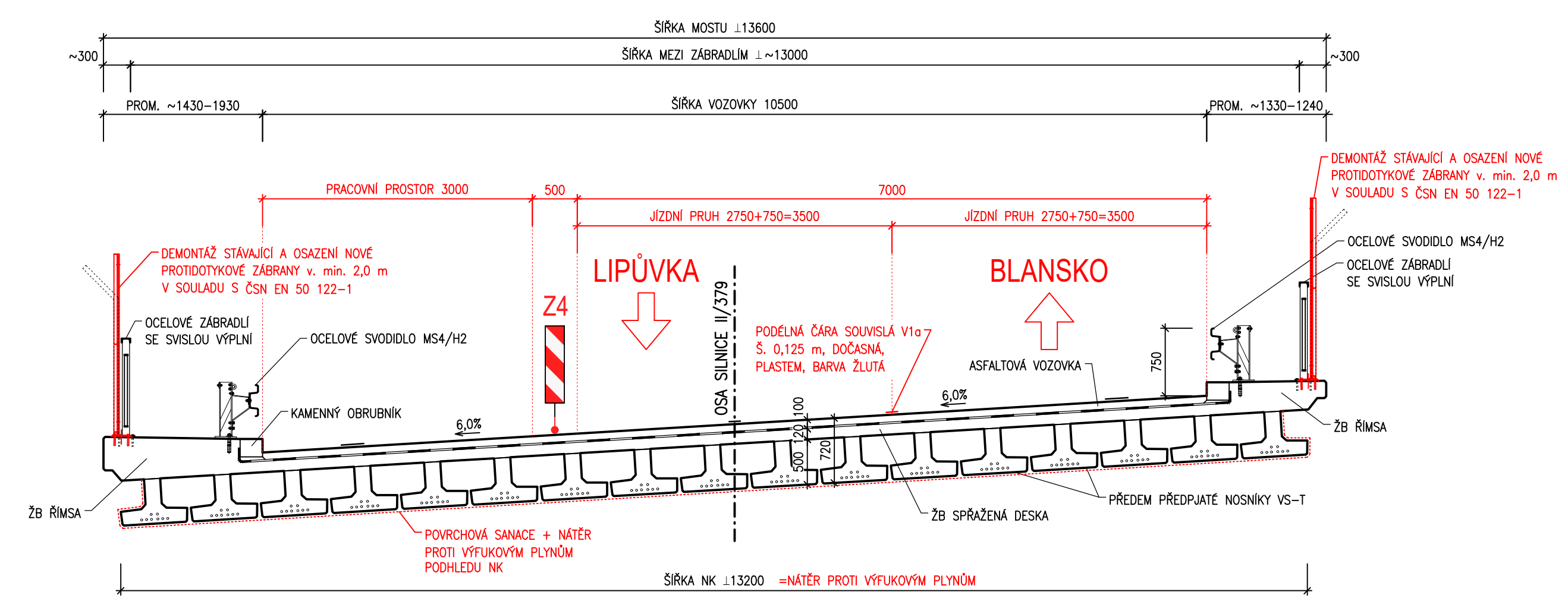
PŘEHLEDNÉ VÝKRESY  
PŮDORYS 1:200



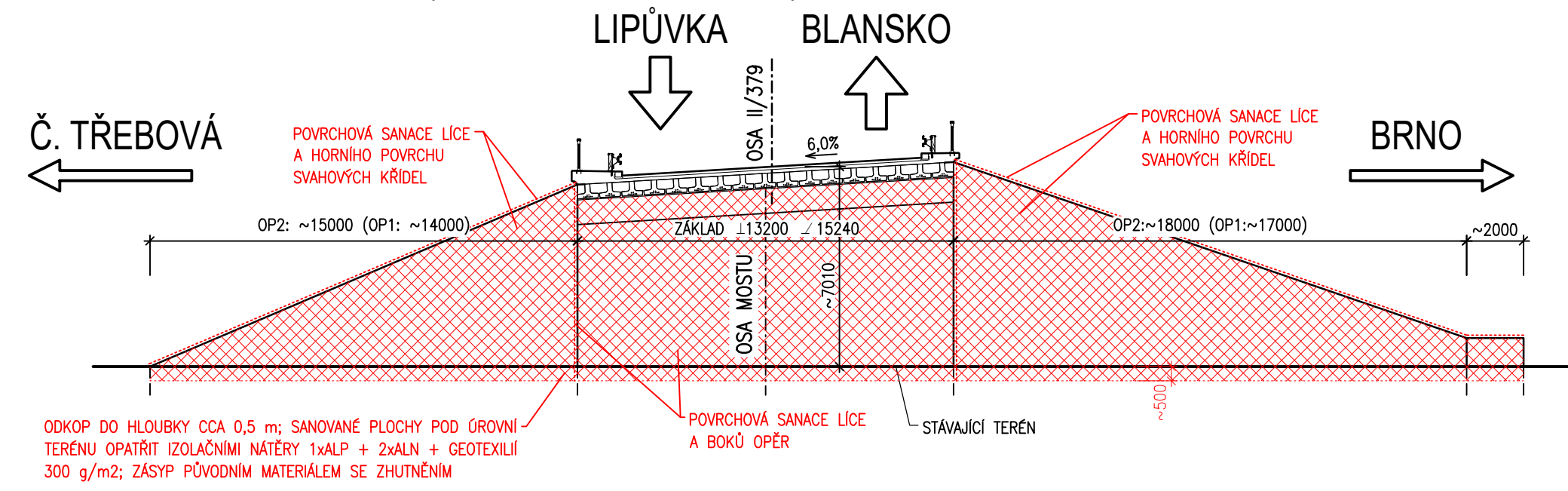
PODÉLNÝ ŘEZ 1:100



PŘÍČNÝ ŘEZ 1:50  
V OSE MOSTU



PŘÍČNÝ ŘEZ 1:200  
S POHLEDEM NA OPĚRU 2 (OPĚRA 1 ANALOGICKY)






ROZSAH SANAČNÍCH PRACÍ  
PODHLÉD NOSNÉ KONSTRUKCE

- OČIŠTĚNÍ POVRCHU KŘEMIČITÝM PÍSKEM (ALTERNATIVNĚ PŘI VYPNUTÉ TRAKCI TLAKOVOU VODOU)
- DOČIŠTĚNÍ POVRCHU MALOU RUČNÍ MECHANIZACÍ
- PŘÍPADNÉ OŠETŘENÍ ODHALENÉ VÝZTUŽE DLE VL 0 (700.1-700.5)
- SPOJOVACÍ MŮSTEK
- REPROFILACE POŠKOZENÝCH PLOCH SANAČNÍ MALTOU:
  - TL. 10 mm 95%
  - TL. 20 mm 5%
- OCHRANNÝ NÁTĚR PROTI VÝFUKOVÝM PLYNŮM

LÍCNÍ PLOCHY SPODNÍ STAVBY

- HRUBÉ RUČNÍ OČIŠTĚNÍ OD VEGETACE
- OČIŠTĚNÍ POVRCHU KŘEMIČITÝM PÍSKEM (ALTERNATIVNĚ PŘI VYPNUTÉ TRAKCI TLAKOVOU VODOU)
- DOČIŠTĚNÍ POVRCHU MALOU RUČNÍ MECHANIZACÍ
- PŘÍPADNÉ OŠETŘENÍ ODHALENÉ VÝZTUŽE (JEN OPĚRY) DLE VL 0 (700.1-700.5)
- NÍZKOTLAKÁ INJEKTÁŽ PRACOVNÍCH SPÁR NA BOČÍCH OPĚR DO HLoubKY CCA 200 mm
- SPOJOVACÍ MŮSTEK
- REPROFILACE POŠKOZENÝCH PLOCH SANAČNÍ MALTOU:
  - TL. 20 mm 95%
  - TL. 40 mm 5%
- SJEDNOCUJÍCÍ STĚRKA
- HYDROFOBNÍ A PROTIKARBONATAČNÍ NÁTĚR

SOUŘADNICOVÝ SYSTÉM		: S-JTSK		
VÝŠKOVÝ SYSTÉM		: Bpv		
INVESTOR :				
Správa a údržba silnic Jihomoravského kraje, p.o.				
Ořechovská 541/35				
619 00 Brno				
oblast SEVER				
Komenského 1685/2				
678 01 Blansko				
				
VEDOUcí PROJEKTANT		Ing. Martin ŘEHULKA		
ZODPOVĚDNÝ PROJEKTANT		Ing. Tomáš NAVRÁTIL		
VYPRACOVAL		Ing. Tomáš NAVRÁTIL		
KONTOLOVAL		Ing. Jiří ŠRUBAŘ		
KRAJ		Jihomoravský		
NÁZEV AKCE		KATASTRÁLNÍ ÚZEMÍ		
		Olomučany		
Mosty přes trať Brno-ČT 379-024 a 379-025				
		PROJEKČNÍ KANCELÁŘ PRIS spol. s r. o.		
		OSOVA 20, 625 00 BRNO		
		DATUM		5/2021
		FORMÁT		A4
		MĚŘÍTKO		1:200, 1:100, 1:50
NÁZEV OBJEKTU		SO 202 - Most ev. č. 379-025		
NÁZEV PŘÍLOHY		PŘEHLEDNÉ VÝKRESY		
				
		6.2		